

WATER MONITORING SOLUTIONS



DTU 2

Automate autonome
3G / GPRS



Système d'Exploitation (OS) intégré

1 appareil, multiples applications

Transmission des données et reprogrammation à distance

Jusqu'à 5 ans d'autonomie avec la batterie interne

Gestion de flotte disponible

Contrôle des processus



WINFLUID NG

HYDREKA

www.hydreka.com

A HALMA COMPANY

Applications

Le DTU 2 est une nouvelle génération de matériel de gestion de la ressource en eau. Cet automate autonome, associé à des capteurs analogiques ou numériques, est utilisé pour les applications suivantes :

- Amélioration de vos rendements de réseaux d'eau potable
- Autosurveillance de vos réseaux d'assainissements et industriels
- Autosurveillance des eaux en milieu naturel

Avantages



Créateur d'applications personnalisées



Transmission des données 3G / GPRS



Rapports automatiques



Communication bidirectionnelle



Protocoles numériques



Données sécurisées



Autonomie batterie



Alimentation externe disponible



Robuste



Étanche à l'immersion

Connexions



> HydriNS 2/2.1



> Capteurs de pression et niveau



> Capteurs physico-chimiques



> SurfaceFLO



> Impulsions



> Biocapteur NODE



> DVP



> Etats & Evènements



> Traceurs hydrogéologiques



DÉBITMÉTRIE



PARAMÈTRES MÉTROLOGIQUES



QUALITÉ DE L'EAU

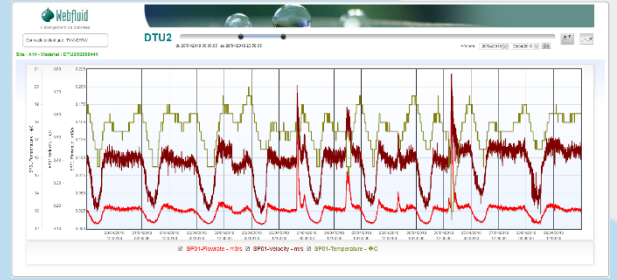
Gestion de la donnée



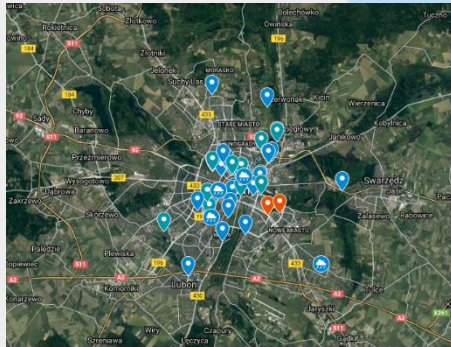
HÉBERGEMENT
WEBFLUID NG

Act No	Date	Site	Temp	Press	Humid	Veloc	Dir	Dir	Dir
1	14/08/2014 06:01	Hydra 1	14.5	1013	65	0.5	135	135	135
2	14/08/2014 06:01	Hydra 1	14.5	1013	65	0.5	135	135	135
3	14/08/2014 06:01	Hydra 1	14.5	1013	65	0.5	135	135	135
4	14/08/2014 06:01	Hydra 1	14.5	1013	65	0.5	135	135	135
5	14/08/2014 06:01	Hydra 1	14.5	1013	65	0.5	135	135	135

Tableau de Bord des sites



Graphiques



Visualisation Google Maps

Création de sites

Alarmes



Serveur Hydreka

SFTP/FTP/FTPS ou
HTTP/HTTPS à travers API

DTU 2



Serveur Client



Télgestion

Asservissements



Spécifications techniques

Entrées	<ul style="list-style-type: none">o 2 * digitales (Impulsions ou TOR)o 1 * analogique, +/- 1.5VDC ou capteur de pression alimenté par 3VDCo 1 * port numérique (RS485 ModBus RTU en option)	
Sorties	2 ou 4 * contacts en option (alarmes ou sortie digitale)	
Système d'exploitation	Winfluid NG & Webfluid NG	
Fonctions principales	<ul style="list-style-type: none">o Contrôle de périphériques sur conditionso Calculs avancés entre entrées pour faciliter la gestion des événementso Reprogrammation et mise à jour des firmware à distanceo Alarmeso ...	
Applications principales via Winfluid NG	<ul style="list-style-type: none">o Profil de vitesse sur canalisation en chargeo Calcul de débit sur canalisation à surface libre en utilisant des tables hauteur/surface ou hauteur/débito Gestion de flotteso ...	
Gestion de la donnée	Communication	Communication à distance GPRS/3G ou locale par câble USB 2.0
	Mémoire	<ul style="list-style-type: none">o 128 Mbyte non volatileo Jusqu'à 2 000 000 de données
	Fréquence d'enregistrement	De 1 seconde à 24 heures (en fonction du capteur utilisé)
Alimentation	Interne	<ul style="list-style-type: none">o 2 packs pile de 7.2V @13Ah. Très faible consommation d'énergie (40µA en standby)o Autonomie : Jusqu'à 5 ans en fonction des capteurs utilisés, du pas de temps de mesure et du nombre d'envoi de données par jour
	Externe	<ul style="list-style-type: none">o 9-28 VDC isoléeo Batterie externe ou alimentation secteur AC/DC
Outils d'utilisateur terrain	<ul style="list-style-type: none">o Indication d'état par LEDo Activation de fonction utilisateur par passage d'un aimant	
Sécurité	<ul style="list-style-type: none">o Accès local sécurisé par authentification via Winfluid NG pour déverrouiller la communication USBo Données sécurisées par FTP/FTPS	
Changement d'heure	Automatique	
Dimensions	250 x 207 x 67mm	
Poids	1,6kg	
Étanchéité	IP68 sous 2m pendant 72h	
Matériel	Aluminium	
Température d'utilisation et stockage	De -20 à +60°C	
Certificats	FCC, ICES, RoHS, CE, PTCRB, EU, & US	
Garantie	24 mois	

Produits disponibles à la vente et à la location. Pour tout renseignement, nous contacter.